

لمحة عن الشركة

1- مقدمة

الشركة الحديثة لخدمات البيئة (MESC) هي شركة مُسجلة في الأردن ومكتبها الرئيسي في عمان-الأردن ولها مكتب تمثيلي في بغداد-العراق، إضافة لمكتبها الفرعي في سبوكان، واشنطن، الولايات المتحدة الأمريكية.

تعمل الشركة الحديثة لخدمات البيئة (MESC) على تقديم خدمات بيئية متنوعة لتشمل خدماتها كل من القطاع الصناعي والحكومي في الشرق الأوسط وشرق وشمال إفريقيا وفي دول الخليج وآسيا الوسطى. تتمثل هذه الخدمات فيما يلي:

1- تقديم التدريب والإستشارات لممثلي المجتمع والمنظمات المحلية والدولية غير الحكومية والمسؤوليين الحكوميين ومشغلي المرافق المختلفة. وتشمل الأمثلة على ذلك: التدريب على التنمية الإقتصادية المبنية على أساس مجتمعي وإدارة المخلفات المحلية الصلبة والخطرة وإدارة المخلفات الطبية وتدريب مُشغلي وفنيي محطات معالجة المياه ومديري مزودي المياه ومُشغلي وحدات معالجة المياه العادمة. حققت الشركة الحديثة لخدمات البيئة نجاحات باهرة في مجال التدريب من خلال مشاريع التدريب التي تم تمويلها من قبل الوكالة الامريكية للتنمية الدولية في العراق.

يتمتع كافة أفراد فريق التدريب بدرجات ومؤهلات علمية عالية، فبعضهم محاضرون معتمدون في الجامعات أو خبراء في التنمية المجتمعية وإدارة النفايات الصلبة والخطرة، والبعض الآخر خبراء في إدارة محطات معالجة المياه ومعالجة المياه العادمة.

2- توريد وتركيب بطانات التغطية الأرضية Geosynthetic (أنظمة التبططين بإستخدام البولي إيثيلين عالي الكثافة HDPE ومواد التغطية الأخرى مثل Geonet، Geogrid، Geotextile، Geoweb) بالإضافة إلى مواد التبططين الطيني GCL لأنظمة الإحتواء البيئية الخاصة بالجهات الصناعية أو الحكومية.

قسم التبطين والتكسية الأرضية

أنظمة التكسية الأرضية والبيئية والتبطين

منذ ما يزيد عن خمسة وعشرين عاماً، كان البولي إيثيلين عالي الكثافة (HDPE) الحل الأمثل لأنظمة الإحتواء لكل من المواد السائلة والصلبة في جميع أنحاء العالم، حيث يمكن أن تتنوع أشكال وسماكات وألوان هذه المادة وفقاً للإستخدام الذي سيتم تطبيقها به.

وقد تم استخدام صفائح البولي إيثيلين عالي الكثافة (HDPE) منذ عام 1981 على نطاق واسع حول العالم، ويعود سبب ذلك للقوة العالية لهذه المادة ولقدرتها على مقاومة الكيماويات بالإضافة إلى إمكانية لحامها.

وتم إستخدام صفائح البولي إيثيلين عالي الكثافة (HDPE) في العديد من التطبيقات المتنوعة، ونذكر منها على سبيل المثال:

- مكبات النفايات الصلبة والخطرة وتبطينها وتغطيتها.
- أحواض التعدين ومنصات الرشح.
- أحواض النفايات الصلبة والنفايات السائلة الخاصة بالصناعات الكيماوية.
- أحواض المياه العادمة ومستودعات المياه المستخدمه في إخماد الحرائق والري وتزويد المياه.
- قنوات المياه والسدود الترابية متعددة الإستخدامات (لإستخدام البلديات والصناعات) وللأغراض السياحية.
- مزارع الأسماك والبحيرات والمسطحات المائية والزراعات المائية المتنوعة.
- أداة للإحتواء الثانوي التي يكون موضعها بالقرب أو تحت كلاً من: خزانات النفط والمياه والمواد الكيماوية المصنوعة من الفولاذ أو الخرسان بالإضافة إلى الأنابيب البلاستيكية معادة التصنيع RPM والأنابيب ذات الإستخدامات الثقيلة والأنابيب المعدنية الكبيرة وأنابيب البولي اثيلين عالي الكثافة والتي يزيد قطرها عن 800 مم.
- مقاطع الجدران العامودية المحيطة بالمواقع الملوثة.
- في أعمال البناء للعزل المائي للأقبية وأساسات البناء وحواجز غاز الميثان.
- تبطين الخزانات الخرسانية.
- مسارب المسطحات المائية الخليجية.
- تبطين الأنفاق.

يمكنكم مشاهدته أمثلة لتطبيقات عملية لهذه المادة في الصور التالية:



حوض لمياه الغسيل



خزان مياه إحتياطي



مكبات نفايات

إن الإستهلاك الأمثل لهذه التقنيات والتطبيقات بما يلبي حاجات عملائنا يساعد على تحسين أعمالهم ويدخر أوقاتهم ويعمل أيضا على توفير أموالهم.

تستخدم معظم الدول التي تعاني من مشاكل في المياه، مثل مشاكل هدر مياه الأمطار وقصر المواسم الماطره، مادة البولي إيثيلين عالي الكثافة (HDPE) في بناء السدود والقنوات المائية للحفاظ على أكبر قدر ممكن من المياه لتلبية إحتياجاتهم، ولا شك إن هذا سوف يساعد العديد من الدول على سد إحتياجاتها من المياه خلال مواسم الجفاف.

وقد قامت بعض الإستثمارات الضخمة باستخدام هذه المواد في بناء مزارع عملاقة للأسماك.

وتقوم شركات النفط أيضا بإستخدام مادة البولي إيثيلين عالي الكثافة (HDPE) في عمليات الإحتواء الثانوي في حقولهم النفطية، فضلا عن استخدام تلك المادة في بناء أحواض لتجميع المياه.

كما تقوم الدول والحكومات بإستخدام هذه المادة في معالجة المياه العادمة وتحويلها لمياه تصلح للري حيث يمكن الإستهانة بهذه المياه المعالجة عن المياه الإحتياطه العادية المخصصة لهذا الإستهلاك.

منذ بداية إكتشاف هذه المادة، واظب المهندسون في جميع أنحاء العالم على تطويرها سنة بعد أخرى حتى وصلت تلك المادة لمعايير ومواصفات جعلتها تحتل المرتبة الأولى في أنظمة العزل الصناعية للمواد الصلبة والسائلة على حد سواء.



نستطيع أن نضمن جودة عملنا في كافة مشاريعنا من خلال إتباع الإجراءات القياسية اللازمة في عملية اللحام وعبر توظيف الخبراء المؤهلين مع وجود المعدات اللازمة بالإضافة إلى إتباع طرق الإختبار العلمية.

بالرجوع إلى خبراء التصنيع لدينا، يمكن أن نقوم بإنتاج مواد ذات مواصفات قياسية أو مواد ذات مواصفات خاصة.



ملحقة خرسانية



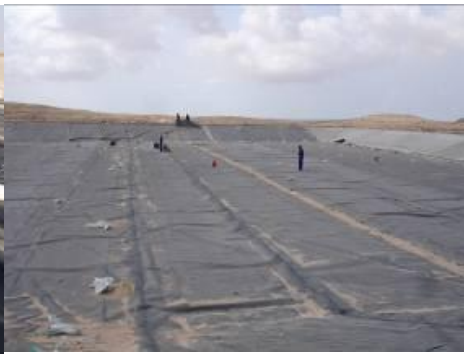
برك معالجة مياه الصرف الصحي



محطة معالجة مياه الصرف الصحي



مياة صرف صحي معالجة



مخلفات زيت الزيتون



إضافة لخبرتنا الواسعة في مجال التبطين بإستخدام البولي إيثيلين عالي الكثافة (HDPE) والبولي فينيل كلورايد (PVC), فقد راكمتنا خبرة واسعة في مجال التعامل مع حالات التبطين الخاصة والحساسة بإستخدام البولي إيثيلين عالي الكثافة (HDPE) والبولي فينيل كلورايد (PVC).





نظام معالجة النفايات الطبية – الشرق الأوسط

الشركة الحديثة لخدمات البيئة

المكتب الرئيسي : مجمع شيكاغو التجاري, بناية رقم ٢ , الجناح رقم ٩, شارع الملك حسين, العبدلي, عمان, الأردن
هاتف: + (962) 6-464-5456 فاكس: + (962) 6-464-5459 بريد إلكتروني: info@mesc.cc

WWW.MESC.CC

يملك فريق عملنا المعتمد ما يزيد على الـ 75 سنة من الخبرة العالمية المتراكمة في مجال التصميم والتوريد والتركييب، فقد قام فريقنا بتركييب ما يزيد عن 15 مليون متر مربع من بطانات الـ (HDPE) والمواد المشابهة على الصعيد العالمي.

3- نقوم بتقديم التدريب والإستشارات في مجال جمع المخلفات الصلبة المحلية ونقلها وتدويرها وتصريفها لكل من الجهات الصناعية المختلفة والحكومية. كما إن لدى فريق عمل الشركة الحديثة لأنظمة البيئة MESC خبرة فاقت الـ 50 عاماً في تقديم الخدمات للجهات الصناعية والحكومية في مجال تصريف المخلفات الصلبة والخطرة الخاصة.

4- تقديم الأعمال الهندسية, وتوريدات المواد اللازمة والقيام بالأعمال الإنشائية (EPC):

- إستطاعت الشركة الحديثة لأنظمة البيئة MESC بالتعاون مع شركائها الدوليين أن تنجز بنجاح العديد من عقود الأعمال الهندسية والتوريدات والأعمال الإنشائية للعديد من المشاريع في منطقة الشرق الأوسط وشرق آسيا.
- تتضمن المجالات التي يقدمها الشركاء الدوليين للشركة الحديثة لأنظمة البيئة MESC ما يلي:

1 - تصنيع منتجات التغطية المختلفة

(HDPE, VLDPE, Geotextile, Geonets, Geo Grid, Geo cell, GCL, Geo Terra and Geo Web)

2- مجالات تطبيقات أعمال الهندسة المدنية والهيدروليكية.

3- معالجة المياه العادمة ومعالجة المياه وأنظمة المعالجة الأخرى.

4- تصميم وإعداد برامج ومعدات معالجة المياه العادمة والمياه العادية.

5- تصميم وتوريد وحدات معالجة مخلفات الصرف الصحي المتنقلة (PU).

6- تصميم وبناء وتصنيع الآلات الخاصة بصناعات التجميع والخرسانة ونقل التربة وإعادة التدوير والتنقية والصناعات الإسفلتية.

7- تصنيع وتسويق وبيع وتأجير وحدات وأجهزة تعقيم المخلفات الطبية, إضافة إلى إبرام عقود لتشغيل المرافق الخاصة بمعالجة المخلفات الطبية.

التدريب البيئي

أطلقت الشركة الحديثة لأنظمة البيئة MESC برامجها التدريبية الناجحة في عام 2006 – 2007 وذلك إستجابة للإحتياجات التي حددتها المنظمات الإنسانية الدولية العاملة في العراق والممولة من قبل الحكومة الأمريكية.



المسؤولين والمتدربين العراقيين في ختام إحدى الدورات التدريبية في عمان

لقد أتمت الشركة الحديثة لأنظمة البيئة MESC على مدار الأشهر الأربعة عشرة الماضية سبع ورشات عمل تدريبية في عمان – الأردن وذلك بدعم من الحكومة الأمريكية- الوكالة الأمريكية للتنمية الدولية ضمن برامج تمويل المساعدة الإنسانية في العراق.

1- التصريف الأمثل للمخلفات الطبية في العراق لحماية الصحة العامة والبيئية بتمويل من الوكالة الأمريكية للتنمية الدولية- العراق.

2- ورشة عمل حول إنشاء الجسور في عمان – الأردن من 2012/03/19 ولغاية 2012/03/24 بتمويل من الوكالة الأمريكية للتنمية الدولية- العراق ضمن برنامج العمل المجتمعي. حيث ركزت تلك الدورة التدريبية على عملية تصريف المخلفات المحلية الصلبة بالإضافة إلى وجود محاضرين إضافيين حول مواضيع محاكمات وسبل حل الخلافات في هذا الصدد. لقد شارك في هذا التدريب سبع وعشرون عراقياً كممثلين لمؤسسات مجتمعية، وجهات حكومة محلية بالإضافة لممثلين عن منظمات محلية غير حكومية.

3- أنظمة تزويد وإدارة المياه العامة الممولة من قبل الوكالة الأمريكية للتنمية الدولية في العراق USAID-CHF-Iraq.

4- تقديم الخدمات والتقنيات البيئية لأنظمة المياه والنفايات الصلبة الممولة من قبل الوكالة الأمريكية للتنمية الدولية – العراق USAID-CHF-Iraq. حيث تم تدريب موظفين عراقيين وممثلي المنظمات المحلية غير الحكومية في تلك الدورة.

5- ورشة عمل حول حماية إمدادات المياه العامة وتصريف المخلفات الصلبة الممولة من قبل الوكالة الأمريكية للتنمية الدولية- العراق USAID-CHF-Iraq.

6- ورشة عمل حول حماية إمدادات المياه العامة وتصريف المخلفات الخطره الممولة من قبل الوكالة الأمريكية للتنمية الدولية – العراق USAID-CHF-Iraq.

7- ورشة عمل حول حماية إمدادات المياه العامة وعمليات تصريف المخلفات الصلبة الممولة من قبل الوكالة الأمريكية للتنمية الدولية – العراق USAID-CHF-Iraq.

يمكن للشركة الحديثة لخدمات البيئة MESC أن تقوم بتكليف وموائمة المناهج والدورات التدريبية لما يتناسب مع إحتياجاتكم الخاصة, كما يمكن أن يتضمن ذلك الزيارات الميدانية للمرافق المناسبة في الأردن أو في جميع انحاء الشرق الأوسط سعياً لتوفير فهم شامل للمواضيع أو العمليات ذات الصلة.

1.2 – أنظمة البولي إيثيلين عالي الكثافة (HDPE) لعمليات الأحتواء البيئية والتبطينية

يتمحور عمل الشركة الحديثة لخدمات البيئة بشكل أساسي حول توريد وتركيب أنابيب البولي إيثيلين عالي الكثافة (HDPE) و Geogrid & Geo-synthetic و مواد التبطين الطينية للجهات الصناعية والحكومية المختلفة على حد سواء.



تقوم الشركة الحديثة لخدمات البيئة MESC بتركيب بحيرة تبخير في الجزائر

لقد قام فريق عمل الشركة الحديثة لخدمات البيئة MESC بتركيب ما يزيد عن 15 مليون متر مربع من بطانات البولي إيثيلين عالي الكثافة (HDPE) والمواد المشابهة من مواد التغطية الأرضية حول العالم. يتنوع عملنا ما بين الشركات متعددة الجنسيات كشركات الإنشاءات وشركات الإستخراج والتعدين والشركات العالمية المتخصصة بالتعامل مع المخلفات الصلبة والخطرة, وشركات النفط والغاز على اختلاف جنسياتها بالإضافة إلى ذلك، نقوم بدعم الحكومات الوطنية والمحلية في عمليات إمداد المياه العامة وتشغيل محطات معالجة المياه العادمة.

الشركة الحديثة لخدمات البيئة

المكتب الرئيسي : مجمع شيكاغو التجاري, بناية رقم ٢ , الجناح رقم ٩, شارع الملك حسين, العبدلي, عمان, الأردن

هاتف: 6-464-5456 (962) + فاكس: 6-464-5459 (962) + بريد إلكتروني: info@mesc.cc

WWW.MESC.CC

كما قامت الشركة الحديثة لخدمات البيئة MESC بتوريد وتركيب أنظمة الإحتواء الصناعية الخاصة، والأحواض المبطنة المزخرفة التي تتناسب مع المتطلبات التجارية والسكنية بالإضافة إلى ملاعب الغولف.

إن فريق عمل الشركة الحديثة لخدمات البيئة MESC هو فريق معتمد من قبل مصنعي البطانات. لذلك، لن يتوانى فريق عملنا في إيجاد المواد المناسبة تبعاً للمواصفات الفنية الخاصة باستخدام البطانة التي تناسب أعمالك.

1.3 إدارة المخلفات الصلبة

يملك فريق عمل الشركة الحديثة لخدمات البيئة MESC خبرة تمتد خمسين عاماً في مجال خدمات التخلص من المخلفات الصلبة والخطره الخاصة بالجهات الصناعية والحكومية باختلافها، ويتضمن ذلك:

- خبرة في جمع النفايات المحلية الصلبة (MSW) الخاصة بالمناطق التجارية والسكنية.
- خبرة في عمليات تشغيل محطات نقل المخلفات البلدية بكميات تتراوح ما بين 100 طن و 2000 طن يومياً.
- خبرة في برامج إعادة تدوير وتقليص النفايات البلدية والتجارية.
- التخلص من النفايات البلدية الصلبة في مجاري صرف مكبات النفايات البيئية.
- جمع المخلفات التجارية والصناعية والتخلص من المخلفات البيولوجية الطبية والمخلفات الخطره باستخدام أحدث ما توصلت إليه التكنولوجيا وذلك لضمان التخلص منها بشكل سليم في مكبات المخلفات الصحية المصممة بما يتناسب مع البيئة.

إن لدى فريق الشركة الحديثة لخدمات البيئة MESC خبرة مُسبقة بالعمل وخبرة إدارية عالية المستوى في شركة إدارة من النفايات- الولايات المتحدة الأمريكية والشركات التابعة لها في آسيا وأستراليا وأوروبا والشرق الأوسط والولايات المتحدة الأمريكية. تشتمل خبرتنا المكتسبة على تزويد الحكومات المحلية بخدمات شاملة لغايات لتخلص من المخلفات الخطرة والصلبة. كما نعمل دائماً على إعادة صياغة وموائمة خبراتنا وطرق عملنا بما يناسب مع الإحتياجات والرغبات الخاصة لكل عميل من عملائنا.

تجميع النفايات البلدية الصلبة

يمكن للشركة الحديثة لخدمات البيئة MESC أن تعمل كشريكاً مع الحكومات المحلية بحيث تعمل على إيجاد شركة مشتركة، أو أن تتولى إدارة ومسؤولية العملية بالكامل عبر إتفاق يتم مناقشته وتداوله ما بين الشركة والحكومة سعياً لجمع المخلفات السكنية والتجارية الصلبة والتخلص منها إما من خلال جهود كوادر بشرية مكثفة أو عن طريق أنظمة جمع المخلفات بواسطة الحاويات حيث الكلفة الأقل والأداء الأفضل. يتم استخدام نوعين من آليات جمع النفايات إما عن طريق الآليات ذات الضغط الأمامي أو عن طريق الآليات التي تجمع وتضغط النفايات بشكل خلفي.

تقوم عمليات جمع النفايات السكنية والتجارية التي تقوم بها الشركة الحديثة لخدمات البيئة على القضاء على المشاهد غير المستحبة كما هو مبين في الصورة أدناه . حيث يؤدي إنتشار النفايات وعدم معالجتها إلى إنتشار الفوضى وعكس صورة مشوهة للحكومة التي تبدو غير قادرة على إحاطة المواطنين بخدمات مناسبة لهم.



مشهد نمطي لمنطقة حضرية، حيث لم يتم تزويد المكان بحاويات مناسبة لجمع النفايات

يمتلك فريق علمنا الخبرة التنفيذية للوصول إلى حلول مجدية إقتصادياً من أجل التخلص من المخلفات الصلبة للحكومات المحلية. حيث تم تصميم نظام تجميع النفايات البلدية في الشركة الحديثة لحلول البيئة MESC لكي يناسب المتطلبات الخاصة للعميل وفق حلول مجدية إقتصادياً.

محطات النقل والترحيل

بناء على مسافات طرق نقل وترحيل النفايات وموقع التخلص النهائي من هذه النفايات, قد تتصح الشركة الحديثة لخدمات البيئة MESC بإحداث محطات نقل القمامة الصلبة MSW التي يتم جمعها, حيث تقوم شاحنات التجميع المحلي بتفريغ حمولتها ويتم تجميعها على شكل حمولات كبيرة ليتم نقلها بعد ذلك إلى موقع التخلص النهائي، كما هو موضح في المثال المبين ادناه لتصميم بسيط جداً يجمع بين توفير التكاليف والكفاءة العالية. ومن المؤكد أن هنالك نظم نقل وترحيل أكثر تطوراً والتي تشتمل على توطين العملية برمتها داخل بناء للقضاء على المخاوف المتعلقة بالضوضاء وعرقلة حركة السير والروائح ويتضمن هذا الدمج أيضاً عملية إعادة التدوير.



محطة تحويل أولية تعالج 400 طن من القمامة يومياً في بغداد - العراق

يتم عادة إحداث محطات النقل والترحيل عندما تكون المسافة التي تفصل أماكن جمع النفايات عن مركز التخلص النهائي منها تزيد عن 15 كم ويزيد حجم النفايات التي يتم التعامل معها عن 200 طن يومياً. يمكن لمحطات النقل والترحيل أن تزيد من كفاءة عملية جمع النفايات بما يقدر 70% إلى 80% اعتماداً على طريقة حمل وتخزين النفايات ونوعية آليات الجمع.

برامج التقليل من النفايات وإعادة التدوير

لقد قام فريق عمل الشركة الحديثة لحلول البيئة MESC بتصميم برامج غاية في النجاح للتقليل من النفايات وإعادة تدويرها للعملاء التجاريين والسكنيين بالإضافة إلى المجمعات الصناعية العملاقة.

تتضمن هذه البرامج كلاً من جمع النفايات بآليات الضغط المعدة لهذا الغرض حيث يتم جمع النفايات المختلفة أو المفترزة القابلة لإعادة التدوير، أو عبر برامج الجمع بحاويات تكون مخصصة لكل نوع من أنواع القمامة بما يناسب -----

فبينما تختلف الحالة من مدينة إلى أخرى حول العالم، نجد بأن مزايا نظام فصل وجمع النفايات القابلة للتدوير أو "نظام الحقيبة الزرقاء" تفوق غيرها من الأنظمة بالحد من النفايات السكنية الصلبة MSW ويمكن الإطلاع على بعض مزايا هذا النظام:

1- يتمتع نظام الحقيبة الزرقاء بمعدل إنتشار عالي بالمقارنة مع أي نظام آخر من برامج التدوير (بنسبة تفوق 75%).

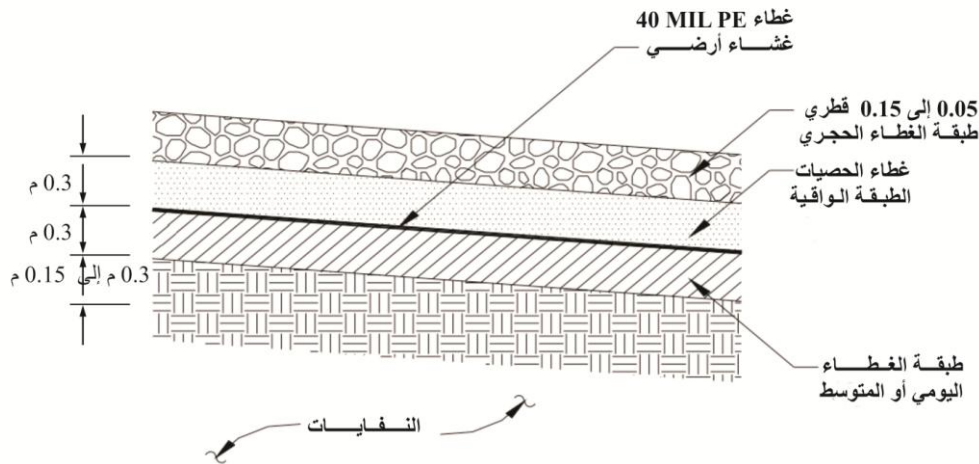
الشركة الحديثة لخدمات البيئة

- 2- لا يتطلب معدات جديدة أو متطلبات خاصة.
- 3- يتم جمعها بنفس طرق ومسارات جمع القمامة العادية, وهكذا فإن نظام الحقيبة الزرقاء لا تتطلب طرق ومسارات جمع منفصلة.
- 4- لا تحتاج إلى زيادة القوى البشرية لجمعها ونقلها.
- 5- تكلفة منخفضة جداً للتنفيذ وسرعة فائقة في تنفيذ البرنامج.
- 6- تحسين جودة المواد القابلة للتدوير حيث أنها ليست على تماس مع القمامة العادية.
- 7- تحسن نوعية السماد العضوي حيث يتم إزالة الشوائب من مجرى الصرف الصحي.

التخلص من المخلفات الصلبة

يتم تصميم مكبات النفايات في الشركة الحديثة لحلول البيئة MESC بحيث تعمل على حماية البيئة والصحة العامة من خلال تركيب أنظمة التبطين بالبولي إيثيلين عالي الكثافة HDPE ومواد التغطية الأرضية لحماية المياه الجوفية والتقليل من المواد الراشحة. بالإضافة إن جميع مكبات النفايات قد تم تصميمها وفقاً لمقاييس بيئية معتمدة دولياً, وتتضمن مقدمة في ضوابط الإدارة السليمة لهذه المكبات.

يوضح الرسم التوضيحي هنا تصميم نموذجي لمكب نفايات يحتوي على نظام الإحتواء البيئي مبطن بالبولي إيثيلين عالي الكثافة HDPE



الشركة الحديثة لخدمات البيئة

المكتب الرئيسي : مجمع شيكاغو التجاري, بناية رقم ٢ , الجناح رقم ٩, شارع الملك حسين, العبدلي, عمان, الأردن
هاتف: 6-464-5456 (962) + فاكس: 6-464-5459 (962) + بريد إلكتروني: info@mesc.cc

WWW.MESC.CC

تظهر الصورة في الأسفل مكب نفايات محلي نمطي حيث لا وجود لضوابط بيئية ونلاحظ أيضا غياب الإدارة السليمة لهذا المكب. يمثل هذا المكب وأمثاله من المكبات الأخرى تهديداً للبيئة والصحة العامة وموارد المياه العامه.



الخلاصة

تعمل الشركة الحديثة لخدمات البيئة MESC على تزويد الخدمات والعمليات البيئية الشاملة والمُصممة خصيصاً لإحتياجات عملائها. والتي تتضمن توريد وتركيب أنظمة التغطية الأرضية Geosynthetic. بالإضافة إلى التدريب والإستشارات لكل ما يتعلق بقضايا البيئة لإرضاء حاجات العملاء. نحيط حاجاتكم بالإهتمام الكامل ونأمل منكم إعتبار الشركة الحديثة لخدمات البيئة MESC مصدراً جديراً بالتعاون معكم في كافة أعمال التصميم والخدمة وتركيب بطائن البولي إيثيلين عالي الكثافة HDPE ومنتجات التغطية الأرضية الأخرى Geosynthetic والخدمات البيئية لمعالجة وإدارة النفايات الصلبة والمياه والمياه العادمة.

لا تترددوا بالتواصل والإتصال بنا في حال كان لديكم أي استفسارات أو طلبات:

Mudeirs@mesc-ser.com or visit our website at <http://www.mesc-ser.com>

نشكر اهتمامكم

مع فائق الإحترام

المدير العام

محمد رضى ابومديرس الصقور