



L'entreprise pour vous servir dans tout environnement

## Profile de l'entreprise

### 1-Introduction

L'entreprise (MESE) «Moderne entreprise de services environnementaux» est une entreprise jordanienne enregistrée, dont le siège principale se trouve à Amman-Jordanie, avec un bureau représentatif à Baghdâd et une filière à Spokane, WA. USA.

MESE est une entreprise de divers services environnementaux qui offre aux gouvernements et aux entreprises industrielles au Moyen-Orient, en Afrique du nord et en Afrique d'est, aux pays du Golfe et en Asie centrale les services suivants :

1-Des formations et des consultations destinées aux représentants locaux, aux organisations non-gouvernementales locales et internationales, aux fonctionnaires et aux responsables d'installations. Par exemple : développement économique communautaire, et la gestion des déchets solides à l'échelle municipale, la gestion des déchets dangereux et médicaux, opérateur d'usine de traitement de l'eau, les gestionnaires en approvisionnement de l'eau, opérateur d'usine de traitement de l'eau usée. MESC possède un solide dossier en formation concertée avec le programme d'USAID en Iraq.

Notre équipe de formateurs est composée d'universitaires reconnus et d'experts en développement communautaire, en gestion des déchets solides et dangereux, en traitement de l'eau, les opérations de traitement de l'eau usée/

2- La fourniture et l'installation des revêtements géosynthétiques, des systèmes de revêtement HDPE ,Geogrid, des matériels de Géo spaceurs, Géo textile, Géoweb, et Géo cellulaire pour les systèmes de confinement environnemental à la fois pour les gouvernements et les industries.

### Modern Environmental Services Compagny

Le Bureau principal: Chicago le centre trade, le deuxieme Bâtiment - Suite n °11, la rue de Roi Hussein - Abdali, Amman, Jordanie  
Tel. + (962) 6-464-5456 Fax. +(963) 6-6464-5459 E-Mail : Mudeirs@mesc-ser.com

[www.Mesc-ser.com](http://www.Mesc-ser.com)

## Département de géosynthétique et de revêtements

### Les systèmes géotechniques, environnementaux et de revêtement

Depuis plus de vingt-cinq ans, les poly Ethylène de haute densité sont considérés comme la solution principale pour les systèmes de confinement liquides et solides à travers le monde.

La forme, l'épaisseur et la couleur de ce matériau varient en fonction de l'application. Depuis 1981, les films HDPE ont été largement utilisés dans les applications de revêtement partout dans le monde en raison de leur solidité physique, leur résistance chimique, et leur forte soudabilité.

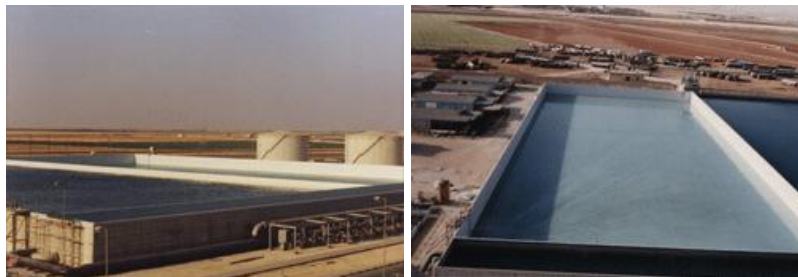
Les films HDPE sont utilisés dans divers applications dont :

- Les décharges ; les recouvrements et calottes pour déchets solides et dangereux
- Les bassins miniers et les bassins d'eau
- Les bassins de déchets liquides et solides de l'industrie chimique.
- Les étangs d'eau usée et les réservoirs d'eau destinée à la lutte contre les incendies, à l'irrigation et à l'approvisionnement en eau.
- Les canaux et barrages de terre à usages multiples ( M&I) et tourisme.
- La pisciculture, les lagunes et de l'aquaculture
- Le confinement secondaire en-dessous et à proximité des produits pétroliers, les réservoirs à produits chimiques et les citernes à eau en béton et en acier.
- Les tuyaux en plastique recyclé(RPM) , les tuyaux de grande capacité, les tuyaux en fonte ductile , les tubes en polyéthylène à haute densité et à grand diamètre (jusqu'à 800mm)
- Les murs para fouilles verticaux autour des zones contaminées
- l'imperméabilisation des constructions, des fondations, des membranes barrières au méthane.
- Le revêtement des réservoirs en béton
- Les lagunes des terrains de golfe
- Le revêtement des tunnels

Ci-dessous des exemples d'applications typiques



Bassin de nettoyage d'eau



Réservoirs d'eau



### Décharges d'enfouissement

L'usage de ces applications en fonction des besoins des clients contribue à l'amélioration des leurs activités en réduisant les coûts et le temps.

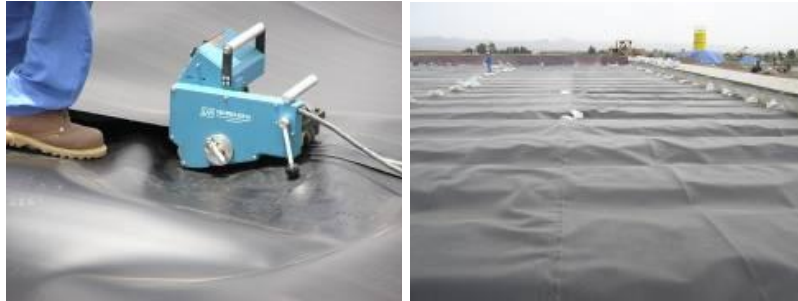
La majorité des pays qui connaissent des problèmes d'eau comme le gaspillage des eaux pluviales, et de courtes saisons de pluie utilisent le HDPE pour construire des barrages et des canaux afin d'emmagasiner le maximum de quantités d'eau pour répondre à leurs besoins. Cela aide beaucoup de pays à survivre aux saisons de sécheresse.

De grands investissements ont utilisé ces matériaux dans la construction des grands bassins destinés à la pisciculture.

Les entreprises pétrolières utilisent le HDPE dans le confinement secondaire de leurs gisements, et la création des étangs de collecte d'eau.

Les gouvernements utilisent ces matériaux dans le traitement de l'eau usée, destinée à l'irrigation au lieu d'utiliser leurs sources d'eau à cette fin.

Des le début et jusqu' à présent, ces applications se développent chaque année grâce aux efforts des ingénieurs à travers le monde qui parviennent à de nouvelles normes et spécifications de ce matériel pour occuper le premier rang mondial dans le secteur de systèmes d'imperméabilisation.



Le suivi des normes du soudage, le recrutement des experts munis des équipements nécessaires, et les méthodes d'essai assurent la perfection et la propreté du travail.

Les spécifications des matériels standards et celles des matériels spéciaux peuvent être fournies par le fabricant.



Une jonction en béton



Bassin de maturation

### **Modern Environmental Services Compagny**

Le Bureau principal: Chicago le centre trade, le deuxieme Bâtiment - Suite n °11, la rue de Roi Hussein - Abdali, Amman, Jordanie  
Tel. + (962) 6-464-5456 Fax. +(963) 6-6464-5459 E-Mail : Mudeirs@mesc-ser.com

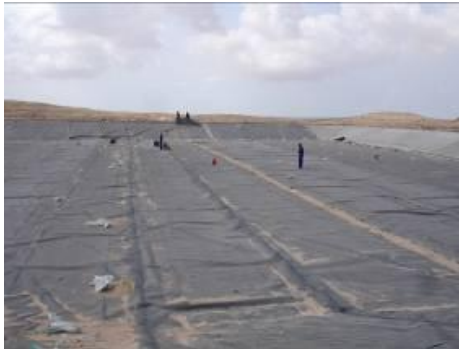
[www.Mesc-ser.com](http://www.Mesc-ser.com)



Usine de traitement de l'eau usagée



De l'eau après traitement



Déchets de l'huile d'olive



Quant aux systèmes de tuyaux en HDPE et en PVC, nous avons une excellente expertise dans le domaine ayant fourni des solutions à des cas sensibles grâce à la mise en place de ces systèmes.



### Modern Environmental Services Compagny

Le Bureau principal: Chicago le centre trade, le deuxieme Bâtiment - Suite n °11, la rue de Roi Hussein - Abdali, Amman, Jordanie  
Tel. + (962) 6-464-5456 Fax. +(963) 6-6464-5459 E-Mail : Mudeirs@mesc-ser.com

[www.Mesc-ser.com](http://www.Mesc-ser.com)





Un Système du traitement de déchets médicaux- Moyen-Orient

**Modern Environmental Services Company**

Le Bureau principal: Chicago le centre trade, le deuxieme Bâtiment - Suite n°11, la rue de Roi Hussein - Abdali, Amman, Jordanie  
Tel. + (962) 6-464-5456 Fax. +(963) 6-6464-5459 E-Mail : Mudeirs@mesc-ser.com

[www.Mesc-ser.com](http://www.Mesc-ser.com)



Notre équipe possède plus de 75 ans d'expérience globale cumulées à travers le design, l'installation et la fourniture de plus de 15 millions de mètres carrés de revêtement en HDPE et en produits similaires, en général.

3 la collecte des déchets solides à l'échelle municipale, services du transfert, du recyclage et de la gestion de déchets fournis aux établissements publics et aux entreprises industrielles. L'équipe du MESC possède une expérience cumulée de plus de 50 ans dans le domaine de la gestion des déchets solides et dangereux pour les établissements publics et les entreprises industrielles

4- Ingénierie, fourniture des équipements et construction ( EPC)

-A travers ses partenaires internationaux, MESC assure des contrats EPC à plusieurs projets au Moyen-Orient, en Afrique du Nord et en Asie de l'Est

-Les partenaires internationaux du MESC proposent :

-La fabrication de produits géosynthétiques( HDPE, VLDPE, Géotextile , Géospaceurs , Géogrille, géocellule , GCL , Geo Terra , et Geoweb )

-Les applications d'ingénierie civile et Hydraulique.

- les systèmes et procédés

- Les équipements pour le traitement de l'eau et d'eau usagée .Design et systèmes

-Conception et fourniture d'unités portables de traitement d'eau usée(PU)

-Conception, construction, et fabrication des équipements nécessaires aux industries de granulats, du béton, du recyclage, du réaménagement, de clarificateurs et de l'asphalte.

-Fabrication, commercialisation, vente, et location des unités de stérilisation/ désinfection des déchets médicaux, des contrats d'installation de traitement des déchets médicaux.

## La formation environnemental

MESC a lancé en 2006-2007 avec un grand succès ses formations répondant ainsi aux besoins identifiés des organisations humanitaires opérant en Iraq, financées par le gouvernement américain.



Les responsables et les formateurs irakiens

Durant les 14 derniers mois , MESC a organisé, avec succès, sept ateliers de formation à Amman-Jordanie, avec le soutien du gouvernement américain dans le cadre du programme de l'aide humanitaire de l' USAID en Iraq.

-Une gestion appropriée des déchets médicaux en vue de protéger la santé publique et l'environnement en Iraq – USAID-CHF

-Atelier de formation « construction de ponts » à Amman-Jordanie, organisé du 19 au 24 Mars 2007 dans le cadre du programme d'action sociale de l' USAID-Iraq. Cette formation était axée sur la gestion des déchets solides à l'échelle municipale en plus des conférences sur la protection et l'atténuation des conflits. vingt-sept représentants d'association,d'autorités locales et d'organisations non gouvernementales irakiennes ont participé à cette formation.

- Les systèmes et la gestion publique de l'approvisionnement public en eau-USAID-CHF-Iraq.

-Les technologies environnementales et les services de gestion de l'eau et des déchets solides – USAID-CHF. Une formation destinée aux fonctionnaires irakiens et aux représentants des organisations non-gouvernementales es.

-Un atelier sur la protection des ressources d'eau et sur la gestion des déchets solides-USAID-CHF-Iraq

-Un atelier sur la protection des ressources d'eau et les opérations de gestion des déchets solides-USAID-CHF-Iraq

## Modern Environmental Services Compagny

Le Bureau principal: Chicago le centre trade, le deuxieme Bâtiment - Suite n 11, la rue de Roi Hussein - Abdali, Amman, Jordanie  
Tel. + (962) 6-464-5456 Fax. +(963) 6-6464-5459 E-Mail : Mudeirs@mesc-ser.com

[www.Mesc-ser.com](http://www.Mesc-ser.com)

MESC est prêt à élaborer des formations spécifiques répondant à vos besoins et à organiser des visites à des installations en Jordanie ou au dans d'autres pays du Moyen-Orient pour bien s'informer des thèmes et des activités traités.

## 1-2-Les revêtements en HDPE et les systèmes de confinement environnemental

L'action principale de MESC est la fourniture et l'installation des revêtements en HDPE des matériels en Geogrille, géosynthétique, en GCL aux entreprises industrielles et aux services gouvernementaux.



L'entreprise a installé une évaporation lac en Algérie

Le personnel de MESC a installé avec succès plus de 15 millions de mètres carrés de revêtements HDPE et de produits géo synthétique similaires. Des clients dont des multinationales de construction des entreprises de minerai, des entreprises internationales de gestions des déchets solides et dangereux ; des entreprises pétrolières internationales, des gouvernements nationaux et locaux( soutien au projets dans les domaines de l'approvisionnement en eau et du traitement d'eau usée.

MESC a également fourni et installé des systèmes de confinements industriels spécialisés, des revêtements des bassins décoratifs pour le développement commercial et résidentiels et pour de terrains d golfe.

MESC est fabricant certifié de revêtements et nous vous aiderons à trouver les matériels appropriés en fonctions des spécifications techniques de revêtement de vos applications.

### 1.3 –La gestion des déchets solides

- La collecte des déchets solides à l'échelle municipale (Résidentielle et commerciale)
- Les stations municipales du transfert de déchets ( de 100 tonnes par jour à 2000 tonnes par jour)
- les programmes municipaux et commerciaux de réduction et de recyclage des déchets
- Décharges des déchets municipaux dans des sites d'enfouissement conçus dans le respect de l'environnement
- La collecte des déchets biomédicaux et dangereux commerciaux et industriels en utilisant la technologie avancée dans des sites d'enfouissement conçus dans le respect de l'environnement.

Le personnel de MESC possède une expérience comme principal gestionnaire avec Wastemanagment INC.USA et ses filières internationales en ASIE, en Australie, en Europe, au Moyen-Orient et aux USA offrant aux autorités locales des services de gestion globale des déchets solides et dangereux. Cette expérience s'adapte aux besoins spécifiques de chaque client.

#### Collecte de déchets solides à l'échelle municipale

MESC pourrait s'associer à une entité du gouvernement local pour former une entreprise commune qui assume pleinement la responsabilité et le contrôle des opérations par un contrat de concession négocié. Cette entreprise est chargée de la collecte et de l'élimination-à un bon rapport coût-efficacité- des déchets solides au niveau résidentiel et commercial utilisant les méthodes conventionnels de travail intensif ou les systèmes de conteneur les plus efficaces et les moins coûteux avec des véhicules de compression à déchargement frontal et arrière.



Un cas typique de la négligence d'un stockage approprié de déchet

Notre personnel possède l'expérience pratique de fournir à des gouvernements locaux des solutions -à un bon rapport coût-efficacité- pour gérer les déchets solides. Les systèmes de collecte à l'échelle municipale qu'offre MESC sont conçus en fonction des besoins individuels des clients.

### Station de transfert

Selon la distance entre les routes de collecte et le site d'enfouissement final , MESC pourrait recommander l'introduction d'une station de transfert de déchets où les camions à benne déposent leurs charges qui seront groupés pour former un grand charge à transporter au site final. Ci-dessous une illustration d'un simple design fonctionnel et présentant en même temps un très bon rapport coût-efficacité. Sont disponibles d'autres systèmes de transfert plus élaborés où l'opération a lieu à l'intérieur d'un bâtiment pour éviter les problèmes de bruit, de trafic, et d'odeurs .Ces systèmes comportent également une composante de recyclage.



Station de transfert de base à Bagdad( Iraq) traitant 400 tonnes de déchets par jour

Les stations de transfert sont normalement introduites lorsque la distance que traversent les véhicules de collecte locale dépasse les 15 km et la charge quotidienne dépasse les 200 tonnes. Ces stations ont la capacité d'augmenter l'efficacité de la collecte de 70%-90% selon le mode de stockage pratiqué et selon les véhicules de collecte utilisés.

## Les programmes de recyclage et de réduction des déchets

Le Personnel de MESC a élaboré avec succès des programmes municipaux de recyclage et de réduction des déchets résidentiels, commerciaux, et industriels.

Ces systèmes comportent la collecte de rue ou des déchets ménagers par des conteneurs regroupés ou séparés recyclables pour générateurs de grand volume commercial.

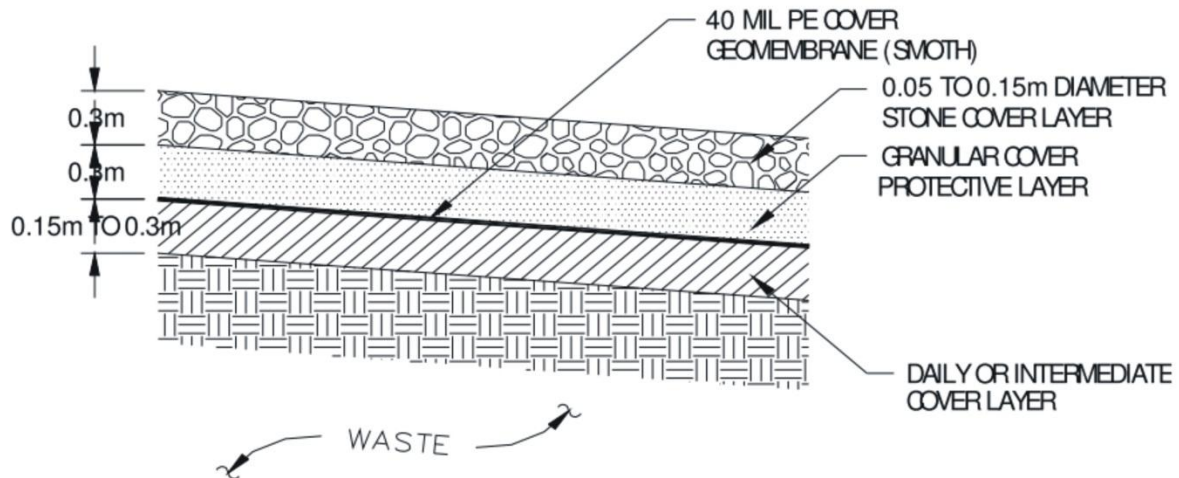
Comme la situation varie d'une ville à une autre à travers le monde, le système regroupé de « sacs bleus » pour les déchets ménagers présente les avantages suivants :

- 1-Le système de sac bleus jouit du taux de participation le plus élevé dans les différents programmes de recyclage(70% ou plus)
- 2- Il ne nécessite pas d'équipements spéciaux ou supplémentaires
- 3-La collecte se fait sur les mêmes routes utilisées pour la collecte des poubelles ordinaires
- 4-Il n'entraîne pas d'augmentation du personnel pour la collecte et le transport
- 5-Opération rapide et peu coûteuse
- 6-amélioration de la qualité des recyclables en raison de l'absence de contact avec les poubelles normales.
- 7- amélioration de la qualité du compost car les saletés sont enlevés du flux de déchet

## L'enfouissement des déchets solides

-Les sites d'enfouissement que propose MESC sont conçus pour assurer la protection de l'environnement et de la santé publique grâce à l'installation des systèmes de confinement en HDPE et en d'autres produits géosynthétiques. Ces systèmes protègent les eaux souterraines et réduisent le taux de lixiviation. Tous les sites d'enfouissement sont conçus selon les normes écologiques internationalement reconnues et ils comportent des contrôles de gestion adéquats.

Illustration d'un site d'enfouissement typique comportant un système de confinement environnemental en HDPE



La photo ci-dessous montre une décharge municipale de déchets solides sans aucun contrôle environnemental ou une gestion adéquate. Ce genre de cas représente une vraie menace à l'environnement, à la santé publique et aux sources d'eau.







L'entreprise pour vous servir dans tout environnement

## Resumé

MESC offre des services et des opérations environnementaux adaptés aux besoins spécifiques de ses clients. Ces services englobent la fourniture et l'installation des systèmes de revêtements géosynthétique, et l'organisation des formations et des consultations dans le domaine de l'environnement pour répondre aux besoins des clients. Nous souhaitons vous proposer un guichet unique pour la conception et l'installation de revêtement en HDPE, la fourniture des produits géo synthétiques et des services relatifs à la gestion des déchets solides, du traitement de l'eau et de l'eau usée.

Pour vos questions et si vous désirez obtenir des informations supplémentaires veuillez nous nous contacter à [Mudeirs@mesc-ser.com](mailto:Mudeirs@mesc-ser.com) ou consulter notre site électronique <http://www.mesc-ser.com>.

Cordialement

Mohamad Mudeirs

Directeur général

### **Modern Environmental Services Compagny**

Le Bureau principal: Chicago le centre trade, le deuxieme Bâtiment - Suite n °11, la rue de Roi Hussein - Abdali, Amman, Jordanie  
Tel. + (962) 6-464-5456 Fax. +(963) 6-6464-5459 E-Mail : [Mudeirs@mesc-ser.com](mailto:Mudeirs@mesc-ser.com)

[www.Mesc-ser.com](http://www.Mesc-ser.com)